

# Eleccions al Consell Escolar de Centre

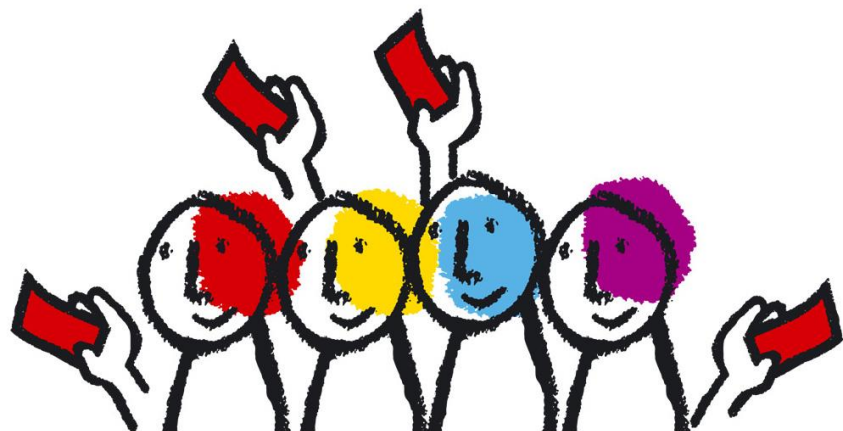


- Inici del procés.
- Constitució de les meses electorals.
- Votacions.
- Constitució del Consell Escolar i presa de possessió dels seus membres..

- Cada quan hi ha eleccions per renovar el consell escolar? Cada dos anys
- **S'hi pot presentar també gent que estigui a l'AFA/AMPA?** S'hi pot presentar qui vulgui, estigui o no a l'AMPA/AFA. En tot cas hi ha dues veus, la de l'AMPA/AFA i la de les famílies triades en votació.



# Composició



- El director o la directora.
- El cap o la cap d'estudis.
- Un o una representant de l'Ajuntament de la localitat.
- El secretari o la secretària del centre.
- Representants del professorat .
- Un o una representant del personal d'administració i serveis.
- Representants de l'alumnat.
- Centres que imparteixen CF de dues o més famílies professionals, o centres en què almenys el 25% de l'alumnat cursa ensenyaments de formació professional o d'arts plàstiques i disseny, ensenyaments de grau mitjà de música o de dansa o ensenyaments artístics superiors): es pot incorporar una persona proposada per les institucions empresarials o laborals presents en l'àmbit d'acció del centre.

I... pel que fa a les famílies:

- Un/una representant de l'AMPA/AFA : anomenat/da per la Junta Directiva o l'Assemblea General. S'ha de fer arribar un escrit a la direcció del centre indicant qui serà el o la representant, signat per president/a i secretari/a
- Pares o mares escollides del cens: tots els pares i les mares, així com els tutors legals de l'alumnat matriculat al centre, poden presentar-se com a candidats o candidates i poden votar

El nombre de representants de l'alumnat i pares i mares o tutors, en conjunt, no pot ser inferior a un terç del total de persones membres del consell. Per tant, la pròpia composició del Consell ja reserva un paper a les famílies, al qual hem de donar valor!

# Quan es reuneix

- El Consell Escolar del Centre s'ha de reunir obligatòriament una vegada per trimestre, i sempre que el convoca el director o directora del centre o ho sol·licita al menys un terç de les seves persones membres. A banda dels assumptes que la direcció consideri oportú, s'haurà de tenir en compte el següent:
  - En el **primer trimestre** i abans de mitjans d'octubre, el consell escolar ha d'aprovar la programació general anual, on s'inclouran les activitats i sortides que realitzarà el centre al llarg del curs.
  - En el **segon trimestre**, el consell escolar ha d'aprovar el pressupost econòmic de l'any en curs (abans del 31 de gener) i la liquidació de l'exercici pressupostari de l'any anterior (abans del 31 de març).
  - En el **tercer trimestre** i abans de la finalització del curs, el consell escolar haurà de tenir coneixement de la informació a incloure en la memòria anual, la qual s'haurà d'aprovar a l'inici del curs següent.
- A més, s'ha de fer una **reunió a principi de curs** (comunicació de l'obertura del curs) i **una altra a la seva finalització** (rendiment de comptes de l'avaluació general del curs).
- També, hi poden haver convocatòries extraordinàries, quan les ordeni la direcció del centre.
- Les sessions poden presencials, a distància o mixtes



# La nostra participació



- El paper fonamental dels representants de les famílies al Consell Escolar és:
  - Garantir que el Consell Escolar comparteix amb la Comunitat educativa determinats aspectes del funcionament del centre i aprova determinats documents.
  - Recollir propostes de les famílies sobre funcionament de centre (mitjançant l'AMPA/AFA) i portar-les al Consell. Entre aquestes propostes n'hi poden haver de caràcter econòmic. Garantir el dret de les famílies a participar en determinats processos i presa de decisions que preveu la normativa.
- Les mares i pares representants al Consell opinem, elaborem i avaluem propostes per a la millora del funcionament del centre.
- La nostra participació és, però, **representativa**: no hi participem a títol individual, sinó en representació de totes les famílies, donant veu a les seves peticions, preocupacions i iniciatives.
- Per això són molt importants dues coses:
  - Informar la resta de mares i pares (o tutors legals) sobre tots els assumptes que es tracten en el Consell.
  - Recollir propostes i opinions de la resta de famílies, per portar-les al Consell.
- Podem fer aquesta comunicació (que té  **doble sentit** ) aprofitant les reunions de l'AMPA/AFA i/o mitjançant qualsevol altre canal (email, butlletí de l'AMPA/AFA, circulars, whatsapp...).

# Què hi aprovem?



- Hi ha alguns **documents de centre** que han de ser aprovats en Consell Escolar:
  - El Projecte Educatiu de Centre (PEC).
  - Les Normes d'Organització i Funcionament de Centre (NOFC).
  - La Programació General Anual (PGA) (document normatiu que concreta les actuacions per a cada curs a partir del Projecte Educatiu de Centre: objectius/indicadors + composició equip + calendari + sortides + ús aules + projectes + normativa + relació família/escola... ): cal aprovar-la el 1r trimestre de curs, perquè el centre l'ha de lliurar a mitjans d'octubre.
  - La carta de compromís educatiu.
- Per la renovació del PEC, les NOFC i la carta de compromís educatiu no hi ha una periodicitat establerta, però és raonable que es revisi cada vegada que hi ha un canvi d'equip directiu o almenys cada dos mandats, aproximadament cada 8 cursos. Ara bé, si hi ha incorporació de projectes significatius, és raonable modificar-los ad hoc.
- El Consell Escolar també ha d'aprovar, necessàriament, aquests **altres aspectes del funcionament del centre**.
  - El pressupost anual.
  - La liquidació del pressupost anual.
  - L'obtenció de recursos complementaris (premis, donacions, pagaments de famílies...).
  - Els criteris de col·laboració amb altres centres i amb l'entorn (projectes educatius, col·laboració amb Ajuntaments).
  - Les directrius per a la programació d'activitats escolars complementàries i d'activitats extraescolars, i avaluar-ne el desenvolupament.

# Qüestions econòmiques



- El Consell escolar ha de crear, obligatòriament, una **Comissió econòmica**, formada per la direcció del centre, un/a professor/a, un representant de les mares i els pares i qualsevol altre persona membre de la comunitat educativa autoritzada pel consell escolar.
- És recomanable que l'AMPA/AFA estableixi la xifra que destinarà a equipaments i/o activitats del centre, ja en la primera reunió del Consell. Això permet ajustar millor el pressupost.
- Cal vetllar perquè el **pressupost quedi aprovat abans del 31/1**. Aquest pressupost tindrà efectes sobre l'any natural següent. En el moment d'aprovació i liquidació del pressupost, és molt important demanar al centre que especifiqui en què inverteix els diners.
- En el moment de fer la liquidació del pressupost (mes de març), és un moment adient per debatre i influir en la quota de materials que cobra el centre.



# Altres participacions

- A banda de tots els temes anteriorment comentats, hi ha altres processos en els quals les famílies, mitjançant el Consell Escolar, podem participar:



- **Admissió d'alumat:** quan el centre té més demanda que oferta, les famílies podem formar de la comissió de garanties d'admissió (que pren decisions sobre augment de ràtio, creació de nous grups...).
  - **Selecció i avaluació direcció:** podem formar part de la comissió de selecció corresponents. La comissió inclou tres membres del consell escolar que no formin part del professorat, elegit per i entre els membres del consell escolar que no són docents, exclòs l'alumnat dels dos primers cursos de l'educació secundària obligatòria
  - **Problemes de convivència.** El Consell Escolar pot crear una comissió de convivència, (amb participació dels representants de les famílies), que té un paper important en casos de conflictes de convivència greus.
- **Memòria anual:**
    - El centre no té l'obligació d'aprovar la Memòria final en Consell escolar, però és molt recomanable que, en l'últim Consell Escolar del curs, demanem els resultats del centre i que l'equip directiu faci una anàlisi dels indicadors i de les propostes de millora que es volen fer per al proper curs.
    - En aquest moment, els representants de les famílies poden fer propostes d'indicadors d'avaluació de centre, de millores... Una molt bona proposta pot ser demanar al centre que avaluï la satisfacció de les famílies en diversos aspectes del seu funcionament. Avaluació que li pot ser molt útil per a millorar.
    - La Memòria ha de ser lliurada pel centre abans del 30/9. Per tant, cal aprovar-la definitivament en el 1r Consell Escolar del curs.
    - Podem demanar al centre que presenti també els resultats (Memòries) dels diferents projectes en els quals hagi participat (per exemple, projectes lingüístics).

# Normativa i esperit

- En compliment de la normativa, el centre ha de fer-nos arribar la convocatòria, així com els documents que es treballaran en la reunió de Consell Escolar, amb una **antelació mínima de 48 hores**.
- És recomanable, a més, que demanem al centre, una **major antelació** per tal de disposar de més temps per consultar la documentació i prendre decisions el més consensuades possibles amb les famílies. Per part del centre, això seria una molt bona praxis.
- Si el centre no compleix aquesta normativa, cal **deixar-ne constància en l'acta de la sessió** i, a més, fer-ho conèixer entrant el cas al registre d'entrada dels als Serveis Territorials del Departament d'Educació o al Consorci d'Educació de Barcelona.
- També és necessari que el centre ens faci arribar les **normes de funcionament del Consell Escolar**, que són una part de les Normes de Funcionament del Centre (NOFC).
- L'esperit del Consell Escolar de centre és, sempre, **dialogar i consensuar**. Els representants de les famílies hi han d'acudir amb aquesta voluntat, i han de vetllar que la resta de membre també la tinguin. Però en alguns casos per alguns temes que no s'arribés a un consens podria haver-se de fer una votació i això no es cap problema.
- Recordem, finalment, que el nombre de representants de l'alumnat i pares i mares o tutors, en conjunt, **no pot ser inferior a un terç del total de persones membres del consell, però sí pot ser superior**. Totes aquelles AMPA/AFA que ho considerin oportú, poden plantejar-ho al centre.

